

Zákazník 3000413792

Klatovská nemocnice, a.s.
Plzeňská 929
339 38 Klatovy II
IČO 26360527 DIČ CZ699005333

Klatovská nemocnice, a.s.
Plzeňská 929
Klatovy II
339 01 Klatovy 1

Vážený zákazníku,

tato faktura za elektřinu číslo 426663 byla vystavena dne 09.08.2022. V odběrném místě č. 8110881214, VO - Velkoodběr, Plzeňská, Klatovy II, byla za období od 01.07.2022 do 31.07.2022 spotřebovaná elektřina v množství 47,009 MWh.

Nedoplatek ve výši 138.105,25 CZK prosíme uhradte do data splatnosti.

K úhradě celkem **138.105,25**
Datum splatnosti **30.08.2022**
Doporučené datum úhrady **25.08.2022**

Bankovní spojení **000000-0017532513/0300**
Variabilní symbol **9072426663**
Konstantní symbol **0308**
Specifický symbol **924737**

Částky jsou uvedeny včetně DPH	Částka CZK
Elektřina a regulované služby	138.105,25

Výsledkem fakturace je nedoplatek ve výši 138.105,25

Daňový doklad číslo 426663	DUZP 31.07.2022
Sazba DPH	Základ DPH CZK DPH CZK
21%	114.136,57 23.968,68



Obchodní zástupce
Pavel Krátký
e-mail: pavel.kratky@pre.cz
tel.: 267 053 335

FAKTURACE **267 053 234**
PORUCHOVÁ LINKA ČEZ **800 850 860**

VYÚČTOVÁNÍ SPOTŘEBY ELEKTŘINY

Odběrné místo č. 8110881214, EAN OPM 859182400800011447

VO - Velkoodběr, Plzeňská, Klatovy II

Energie Konstant

Zúčtované částky celkem - rozpis dodávky elektřiny a regulovaných služeb

Položka	Počet jednotek	Jednotka	CZK/Jednotka	Celkem CZK
Silová elektřina VT	17,248	MWh	1.622,00	27.976,26
Silová elektřina NT	29,761	MWh	1.059,00	31.516,90
Daň z elektřiny	47,009	MWh	28,30	1.330,35
Obchod s elektřinou				60.823,51
Použití sítí	47,009	MWh	83,12	3.907,39
Nevyžádaná dodávka jalové energie	0,152	MVarh	440,00	66,88
Rezervovaná kapacita roční	0,120	MW	172.735,00	20.728,20
Distribuční služby ČEZ Distribuce, a. s.				24.702,47
Činnosti operátora trhu	1	měsíc	4,20	4,20
Podpora elekt. z podporovaných zdrojů energie	47,009	MWh	495,00	23.269,46
Systémové služby	47,009	MWh	113,53	5.336,93
Regulované služby				53.313,06
Elektřina a regulované služby celkem bez DPH				114.136,57

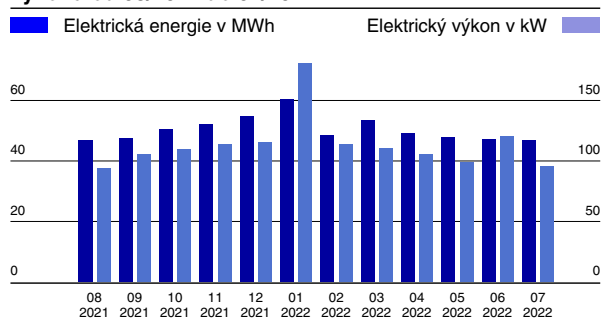
Daňový přehled

Položka	Základ DPH CZK	Sazba DPH	DPH CZK	Celkem
Elektřina a regulované služby	114.136,57	21%	23.968,68	138.105,25
Celkem	114.136,57		23.968,68	138.105,25

DÚF a sjednaná rezervovaná kapacita

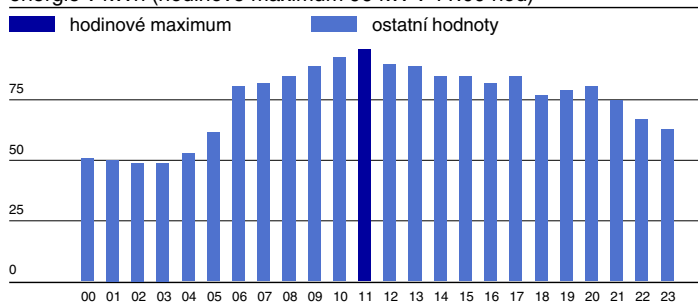
Položka	Tech. jednotky	Hodnota	Sjednáno rok měsíc
Činná energie VN	kWh	47009	
Decentrální výroba	kWh		
Maximum VN	kW	101	120
Maximum VN čas		25.07.2022 11:30	
Tg Fi VN		0,284	
Zpětná dodávka	kVArh	152	
Bezplatně	kWh		
Lokální spotřeba	kWh		

Diagram elektrické energie a hodinového elektrického výkonu od 08/2021 do 07/2022



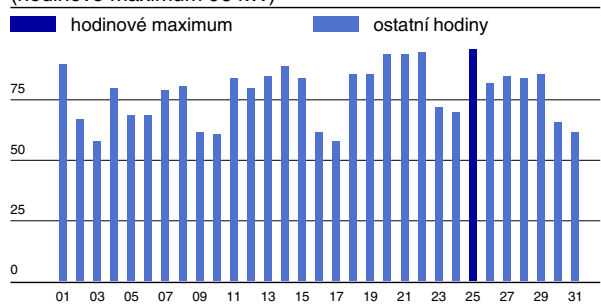
Průběh hodinového výkonu dne s maximálním zatížením 25.07.2022

energie v kWh (hodinové maximum 96 kW v 11:00 hod)



Průběh hodinových denních maxim v 07/2022

(hodinové maximum 96 kW)



Zpráva pro zákazníka: Výpočet platby podpory elektřiny z podporovaných zdrojů energie je prováděn dle zákona dvojím způsobem - součinem zákazníkem odebraného množství v MWh a jednotkové ceny, která se uvádí v CZK/MWh a součinem sjednaného rezervovaného příkonu za měsíc, délky období a stanovené ceny za rezervovaný příkon uvedené v CZK/MW/měsíc. Ve faktuře je použit levnější způsob výpočtu. Podíl zdrojů elektřiny na celkové směsi paliv dodavatele za rok 2020: uhlí 42,66 %, jádro 40,75 %, zemní plyn 9,61 %, OZE 6,75 %, druhotné zdroje 0,12 %, ostatní zdroje 0,11 %. Informace o dopadu výroby elektřiny na životní prostředí: www.chmu.cz, www.mpo.cz, www.env.cz.